

Akce: Rekonstrukce sídliště Spáleniště, VI. etapa, Cheb  
Část: Veřejné osvětlení  
Investor: Město Cheb, nám. Krále Jiřího z Poděbrad 1/14, 350 02 Cheb

Popis prostoru: Místní komunikace pro pěší třída osvětlení P5  
Rozměry komunikace: Šířka 2,5 m  
Odrážnost ploch: Komunikace 0,2; srovnávací rovina 0,2

Typ svítidel: UniStreet mini BGP 282 DW50-727/1500lm/11,8W  
Typ světelného zdroje: LED  
Udržovací činitel: 0,83  
Typ stožárů: DOS50+M  
Typ výložníků: -  
Rozmístění svítidel: Jednostranná osvětlovací soustava s maximální roztečí světelných bodů 25 m. Svítidla budou ve výšce 5 m nad okrajem chodníku bez elevace. Stožáry budou situovány s min. odstupem 0,25 m od chodníku.

Předpoklady pro výpočet: Chodník.  
Srovnávací rovina – 0,2 m

Doporučené hodnoty osvětlenosti a jasů pro komunikaci:

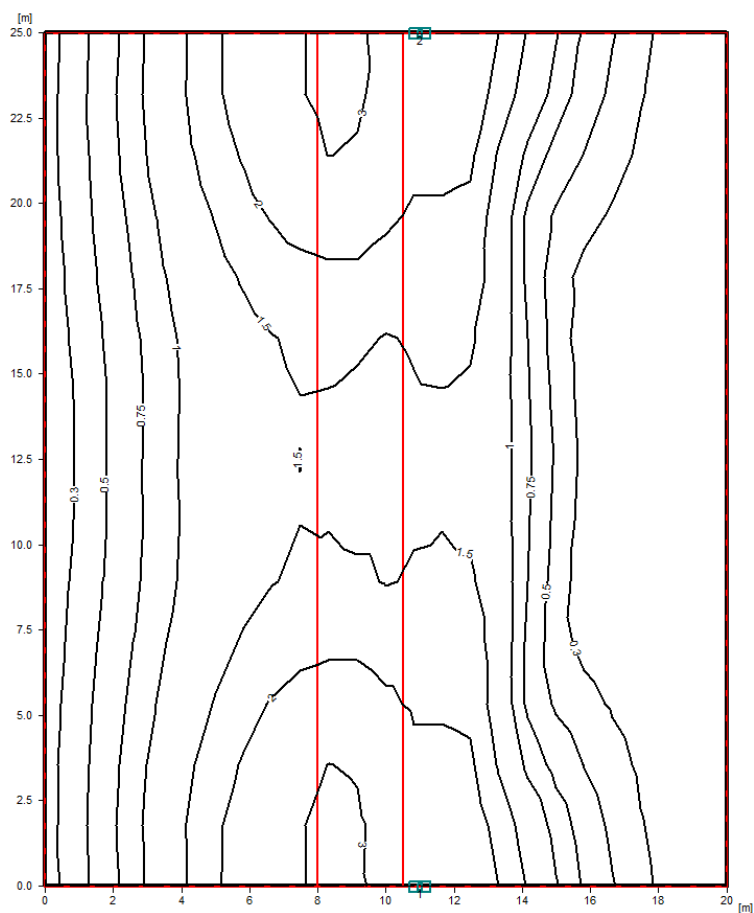
Osvětlenost [lx]	Jas [cdm <sup>-2</sup> ]	Rovnoměrnost [ - ]	Prahový př. [ % ]
2	-	0,2	-

Vypočtené hodnoty osvětlenosti a jasů pro komunikaci:

Osvětlenost [lx]	Jas [cdm <sup>-2</sup> ]	Rovnoměrnost [ - ]	Prahový př. [ % ]
2,17	-	0,65	-

Diagram jasu:

Polovina posuzovaného prostoru:



Hodnoty jsou uvedeny v lx

Vyhodnocení:

Vypočtená průměrná udržovaná osvětlenost plochy i dosažená rovnoměrnost vyhovují požadavkům ČSN CEN/TR 13201-1, 2 pro osvětlování místních komunikací.

Při dodržení zadaných typových údajů a předpokladů pro výpočet bude osvětlení posuzovaného prostoru **vyhovující**.

V Chebu dne: 03/2020

Vypracoval: Ing. Jiří Stehlík